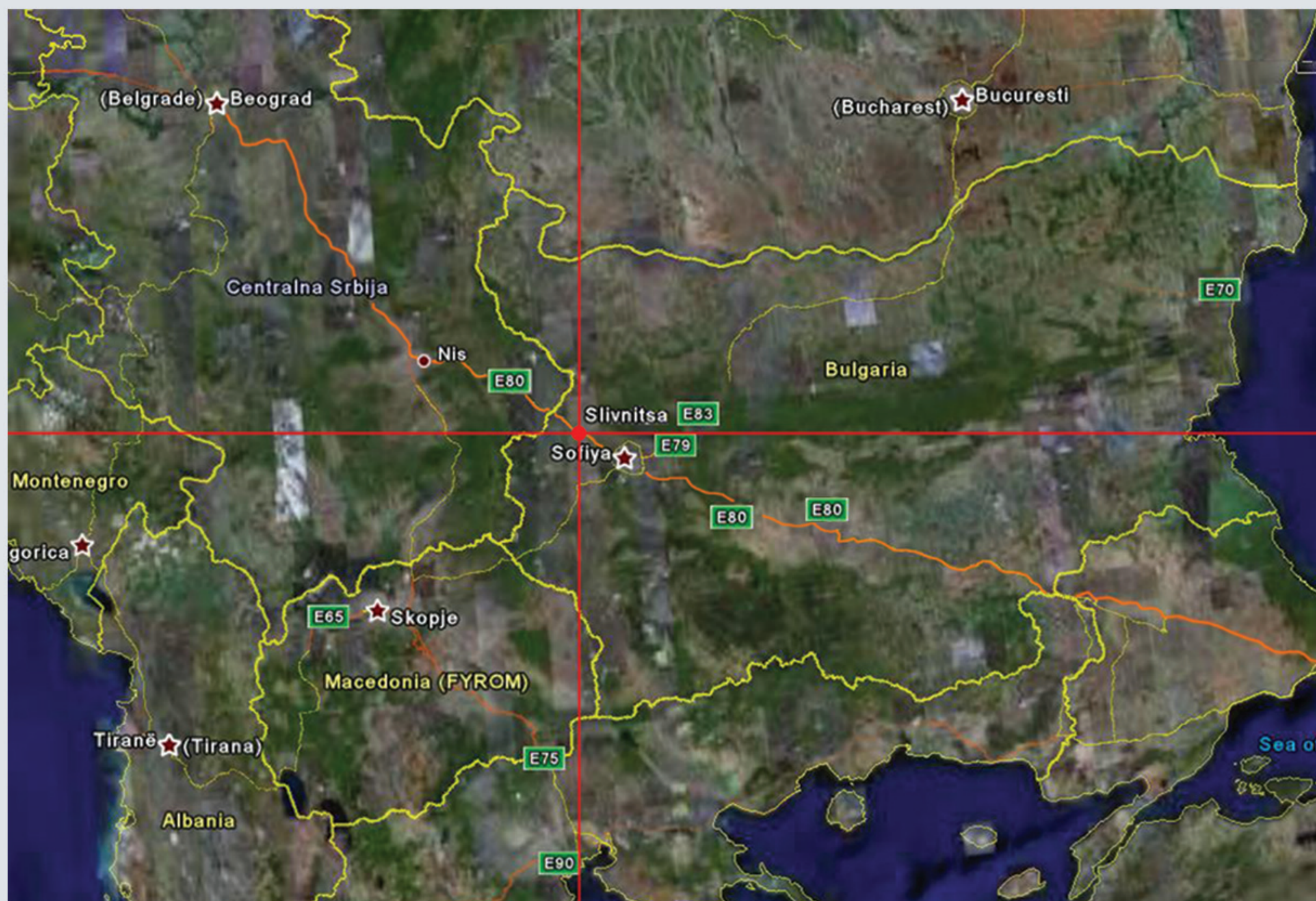


ЛОГИСТИЧЕН ПАРК “СЛИВНИЦА”



LOGISTIC PARK “SLIVNITSA”





Сливница е разположена на площ от 187 км², в северозападната периферия на Софийската котловина и отстои на около 30км от София и на 25км от държавната ни граница със Сърбия. Селището е с население 8000 души. Сливница е на международния път E80, от Белград през София за Истанбул и на железопътната линията Мюнхен — София — Истанбул. Има пътни връзки с град Перник и Северна България през проход Петрохан. Градът е административен център на община Сливница.

Сливнишкото поле е "отворено" на югоизток към София, на северозапад към Драгоман и на запад кам Алдомировци. В останалите посоки то е оградено от сравнително ниски и заоблени хълмисти възвишения.

История

На мястото на днешния град е имало селище още в дълбока древност, за което свидетелстват археологическите находки. Най-ранните следи от живот датират от каменномедната епоха. Тук е имало тракийско селище, продължило да съществува и по време на римската колонизация.

Името на Сливница влиза в българската история най-вече с боевете по време на Сръбско-Българската война. Версиите, свързани с името на града са няколко-сливането в едно на няколко села, слива v

На територията на общината има над 15 малки и средни предприятия.

Основно място заема транспорта и ремонт на тежкотоварни и лекотоварни автомобили..

Традиционно в района се добива варовик, основно в кариера "Козяк" от фирма ' Калцит'ЕООД, производител на негасена вар. Строи се ултра модерен завод за производство на строителни материали и консумативи.

Водещ сектор е и земеделието, предимно в малките стопанства.

Има три язовира, които се използват както за рибовъдство, така и през летните месеци - за спортен риболов. В града е застъпена и дървообработващата промишленост- ЕАД 'Сливница-1968'. Други промишлени предприятия са:"Брил" ООД (производители на луксозно дамско и мъжко бельо); "Вега"(специализирана в директен и трансферен печат върху текстил);"Релина"(производител на тоалетни сапуни и сапуни за пране);"Стройтранс"(извършва промишлено и гражданско строителство, проектиране, ремонти, рехабилитации и модернизации). Поради липсата на работни места в града се увеличават ежедневните трудови пътувания, предимно към град София. Ето защо развитието на града е тясно свързано със засилването на икономическите и търговски контакти със столицата София, а също с огромния интерес от инвестиции в района. В напреднала фаза е обсъждането на предложението на Столичната община за изграждане на новото софийско летище край Сливница.

Администрация

Държавните институции в града са:Община Сливница, РПУ, Пожарна и аварийна безопасност, Районна прокуратура, Районен съд, Пътна служба, Електроразпределение, Бюро по труда, Ветеринарна лечебница, ВиК ЕООД, Данъчно бюро, ХЕИ.

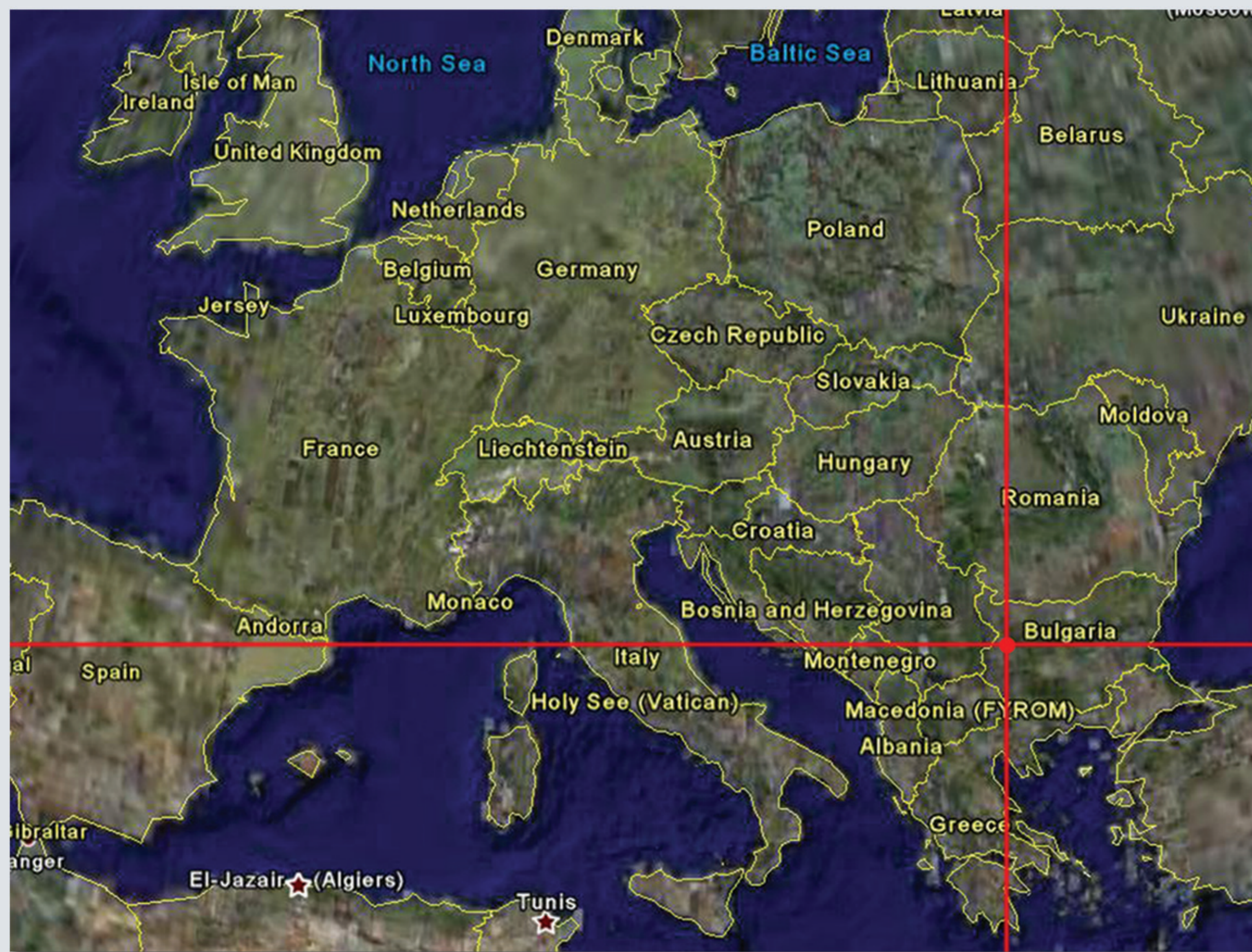
Учебни заведения

Начало на училищното дело в града се слага през 1879, когато е открито първото училище. През 1912 г. е открита прогимназия, а от 1946 г. - гимназия с пълнен курс на обучение. Учебните заведения в Сливница са:" СПТУ по транспорта Никола Йонков

BUSINESS PARK "SLIVNITSA"
БИЗНЕС ПАРК "СЛИВНИЦА"

LOCATION
МЕСТОПОЛОЖЕНИЕ





Position

Slivnitsa is located in the northwest brim on the Sofia hole and sediments in nearly 30 kilometer from Sofia and a 25 kilometer from our country of molding with Serbia. The population is 8000 humans. Slivnitsa is located on international way Belgrade-Sofia-Istanbul as well on railway Kalotina-Dragoman-Sofia-Pazardjik-Plovdiv-Svilengrad as well therefore for the Middle East. Place from the city paths to Sofia, Dragoman, Godech, Breznik, Aldomirovtsi village and a mine "Beli breg", Gaber village.

History

The point of the today's city has had settlement in depth ancientness for which the archaeological findings witnessed. The most engrams of life date to The Stone Age. Here was Thracian settlement that continues being as well, during the roman colonization. The ancient names in the city are Halkali (from the Turkish) and Silibrika (Slivnitsa). Some refugees that have come in from the squatters had fled It from the set by the Turks Portarevo village (is located close to Opitsvet village). In time of their colonization they had quarters- Adamova, Portareva, Lower quarter, Upper quarter, Soldier's quarter. Adam had disappeared the new cemetery near Slivnitsa finds a sub-point-a burial mound, the point, where Vazov composes the deathless writing "New Churchyard above Slivnitsa". The name of Slivnitsa walks in the Bulgarian history most already with the fights during the Serbian-Bulgarian war.

The oldest public building at the city is the Temple of "St.St.Kiril and Melody". Its construction is launched in 1873 and the completed in 1879, the temple is visited by Alexander Battenberg, Ferdinand, Boris III, Peter Stoyanov, exarch Joseph I, patriarch Kiril, patriarch Maxim.

The key to the died in the Serbian- Bulgarian war as well for the junction of Bulgaria, situated in the center, this is its another pride. The adaptations, associated with the name are the couple fusion in the city at one in several villages, uniting two rivers, uniting lot-squatters from lot of positions, uniting winds and the other.

Economy

The first several chalk pits with year yield-10-12 thousand they are established in 1900. The chalk pits are in the hand-calcite (a factory for production-slaked lime and rock fractions) and a mine-trump-a neckwear, rubbish and enrichment for Kremikovtzi today.

The wood industry Slivnitsa 1968 is overlapped as well in the city (It conducts the production of production with enclosure of the article of furniture industry, the construction, carriage-building and bus-building).

Other industrial establishments are: Bril LTD (makers in luxury lady men's underwear); Vega (Specialize in direct and a transfer stamp on fabric); Relina (a producer on face soaps and bar soaps for money laundering); Stroitrans (It performs industrial and civil construction, intended, Repairs, rehabilitations and modernizations).

The daily labor trips largely to Sofia city advance due to the lack of operation positions in the town.

Administrative functions

The state institutions are:

Slivnitsa municipality, District police government, Fire emergency safety, Region prosecution, Region court, A road service, Electricity, An agency of the labor, A veterinary clinic, A water- supply, A tax agency, An institute of sanitation, Notaries, Posts, Banks.

Education

Beginning of the school deed in the city is deposited in 1879, when first school is opened. In 1912 a junior high from 1946 as well - a junior high with entire class of education is opened. The schools in Slivnitsa are:

A secondary school "St.St.Kiril and Melody"

A school in transport "N.Y.Vaptsarov"

An elementary school "Sotir Dimitrov"

BUSINESS PARK "SLIVNITSA"
БИЗНЕС ПАРК "СЛИВНИЦА"

LOCATION 1
МЕСТОПОЛОЖЕНИЕ 1





FUNCTION: STORE, OFFICE & COMMERCIAL AREAS

CATEGORY: III CATEGORY (137 ZUT)

MATERIALS:- OUTSIDE WALLS - POLYURETAN TERMOPANELS;
 INSIDE WALLS – DRYWALL;
 CEILING – BENDED METAL SHEET (STORES) И SUSPENDED CEILING (OFFICE);
 WINDOWS – PVC;
 DOORS – METAL (STORES) И ALLUMINIUM (OFFICES);
 FLOORING – GRINDED CONCRETE (STORES), ARTIFICIAL STONE (OFFICES AND SHOWROOMS), TERRACOTTA (WC AND KITCHENS)

INDEXES:

1.PROPERTY INDEXES:

PROPERTY AREA: 37 245 м2
 Кинт: 2,5
 Н: 15 м
 DENSITY: 80 %
 GREENERY: 20 %

2.BUILDING INDEXES:

FOOT PRINT: 13 073 м2
 BUILD UP AREA: 16 094 м2
 V: 19 609 м3
 Н: 15 м

ФУНКЦИЯ: СКЛАДОВИ, ОФИСНИ И ТЪРГОВСКИ ПЛОЩИ

КАТЕГОРИЯ: III КАТЕГОРИЯ (чл.137 ЗУТ)

МАТЕРИАЛИ:- ВЪНШНИ ОГРАЖДАЩИ СТЕНИ - ПОЛИУРЕТАНОВИ ТЕРМОПАНЕЛИ;
 ПРЕГРАДНИ СТЕНИ – ГИПСОКАРТОН;
 ТАВАНИ - ВИДИМА LT ЛАМАРИНА (СКЛАДОВЕ) И ОКАЧЕН ТАВАН (ОФИСИ);
 ПРОЗОРЦИ – PVC;
 ВРАТИ – МЕТАЛНИ (СКЛАДОВЕ) И АЛУМИНИЕВИ (ОФИСИ);
 НАСТИЛКИ – ШЛАЙФАН БЕТОН (СКЛАДОВЕ), ГРАНИТОГРЕС (ОФИСИ И ШОУРУМОВЕ), ТЕРАКОТНИ ПЛОЩИ (САНИТАРНИ ВЪЗЛИ И КУХНИ)

ПОКАЗАТЕЛИ:

1.ПОКАЗАТЕЛИ НА ИМОТА:

РАЗМЕР НА ИМОТА: 37 245 м2
 КИНТ: 2,5
 ВИСОЧИНА НА ЗАСТОЯВАНЕ: 15 м
 МАКСИМАЛНА ПЛЪТНОСТ: 80 %
 МИНИМАЛНО ОЗЕЛЕНЯВАНЕ: 20 %

2.ПОКАЗАТЕЛИ НА СТРАДАТА:

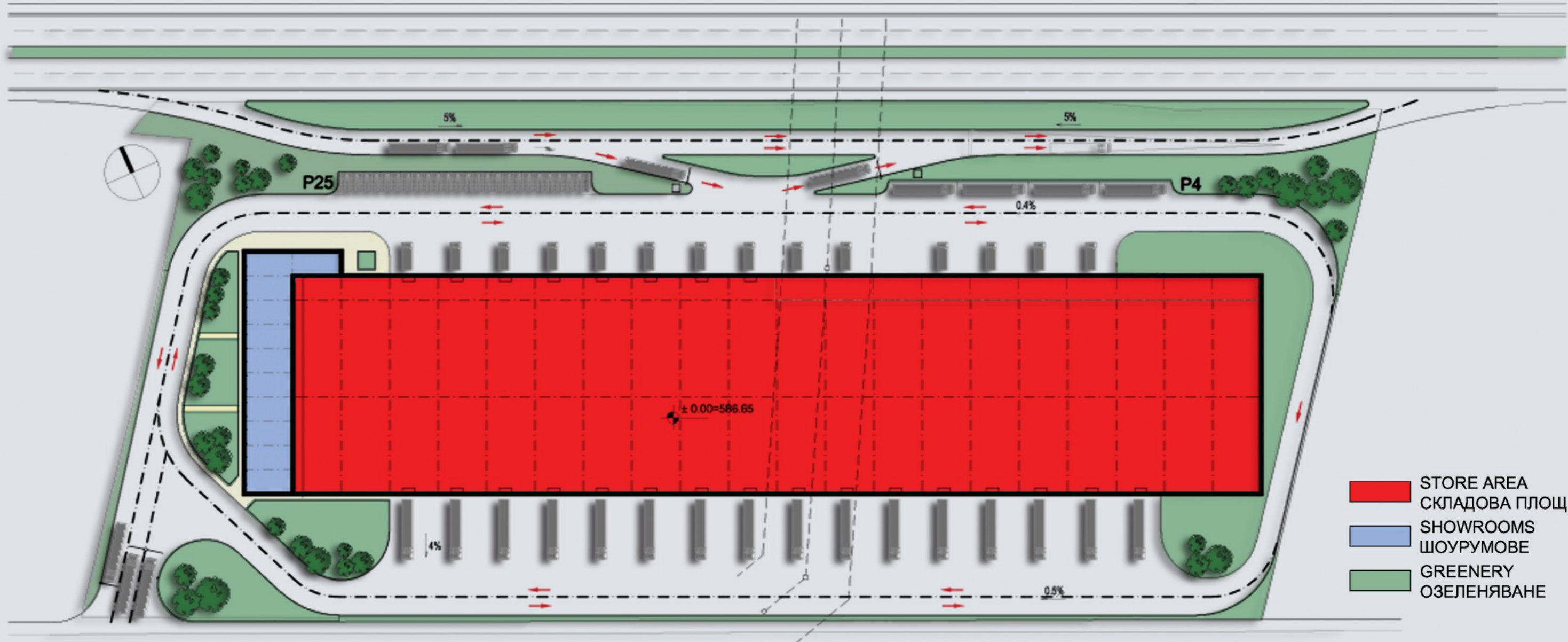
ЗП: 13 073 м2
 РЗП: 16 094 м2
 ОБЕМ: 19 609 м3
 КОТА КОРНИЗ: 15 м

LOGISTIC PARK " SLIVNITSA "
ЛОГИСТИЧЕН ПАРК "СЛИВНИЦА"

INDEXES
ПОКАЗАТЕЛИ



TYPE OF AREA	TOTAL AREA / m ²
• STORE	12 998 m ²
• SHOWROOM	792 m ²
• OFFICE	2 304 m ²
TOTAL BUILD UP AREA	16 094 m²
FOOT PRINT	13 073 m ²
GREENERY	7 500 m ²



- STORE AREA
СКЛАДОВА ПЛОЩ
- SHOWROOMS
ШОУРУМОВЕ
- GREENERY
ОЗЕЛЕНЯВАНЕ

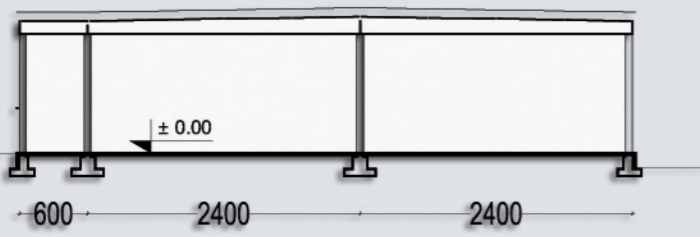
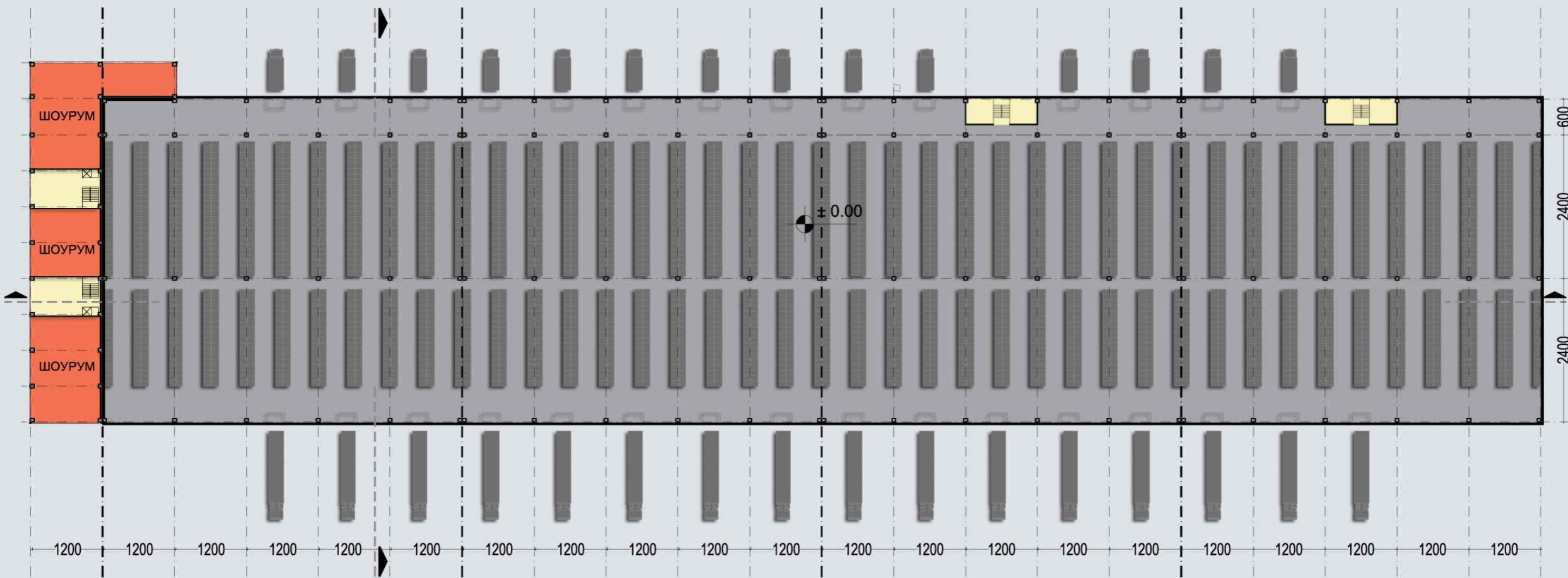
0 5 10 20 30 40 50m

LOGISTIC PARK "SLIVNITSA"
ЛОГИСТИЧЕН ПАРК "СЛИВНИЦА"

SITUATION
СИТУАЦИЯ



- COMMON AREA
ОБЩИ ЧАСТИ
- STORE AREA
СКЛАДОВА ПЛОЩ
- SHOWROOMS
ШОУРУМОВЕ

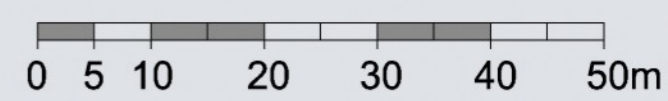
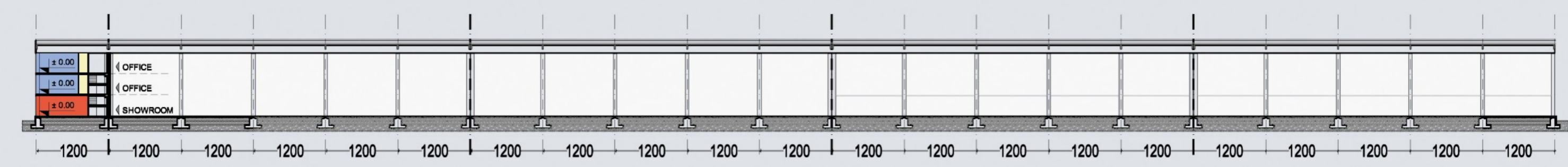
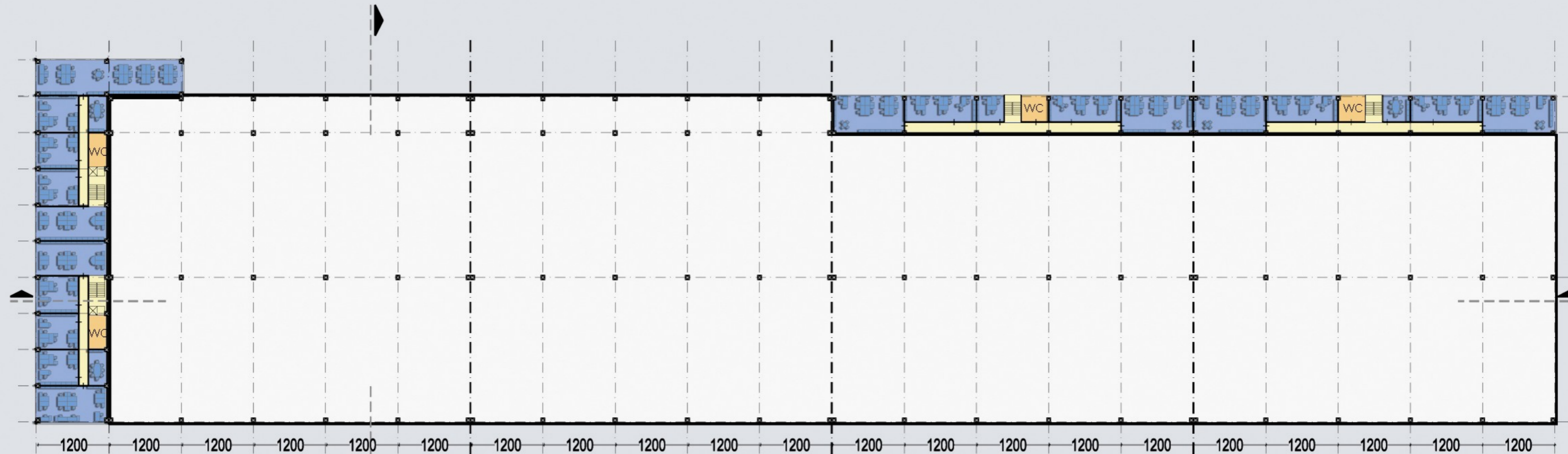


LOGISTIC PARK "SLIVNITSA"
ЛОГИСТИЧЕН ПАРК "СЛИВНИЦА"

FIRST FLOOR PLAN
 ПЛАН ПЪРВИ ЕТАЖ



- COMMON AREA
ОБЩИ ЧАСТИ
- OFFICE AREA
ОФИСНА ПЛОЩ
- SHOWROOMS
ШОУРУМОВЕ



LOGISTIC PARK "SLIVNITSA"
ЛОГИСТИЧЕН ПАРК "СЛИВНИЦА"

FIRST & SECOND FLOOR PLAN
ПЛАН ПЪРВИ И ВТОРИ ЕТАЖ

